

应用

管道视镜是由卫生级不锈钢管式结构与一根玻璃管组合而成。管道视镜主要安装在工艺管路上或者容器类的进料口，用来观察管路上的产品，状态和工艺过程等等，因此被广泛应用于食品加工、日化、生物医药和精细化工等领域。

技术参数

采用调节自锁螺母。

全通透设计。

360° 观察角度。

水平或垂直任意安装。

部分配件可互换。

连接方式：
 焊接 DIN 11850
 焊接 OD ASME BPE
 卡箍 DIN 32676
 卡箍 OD ASME BPE
 外螺纹 DIN 11851

材料

过流部分	AISI 316L (1.4404)
螺杆	AISI 304L (1.4301)
玻璃	硼硅玻璃 ISO 3585 and ASTM E438 Type I, Class A
密封	EPDM 标准配置符合 FDA 21CFR 177.2600 and Regulation (EC) No 1935/2004
表面处理	卫生抛光, Ra ≤ 0,8 μm

玻璃保护罩



选配

密封: VMQ or FPM 全部符合
 FDA 21CFR 177.2600 and
 Regulation (EC) No 1935/2004.
 连接方式: DIN, FIL-IDF,
 BS-RJT, SMS, Clamp, Flanges,
 Macon, etc.
 玻璃保护罩.



技术参数

规格尺寸	DN 25 - DN 150	DN 1" - DN 6"
最大工作温度		
EPDM 密封	-10°C to +120°C	14°F to 248°F
	+140°C (SIP, max. 30 min)	284°F

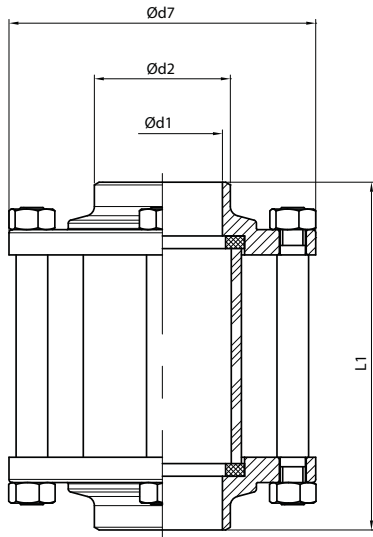
DN	25 - 1"	32	40 - 1½"	50 - 2"	65 - 2½"	80 - 3"	100 - 4"	125	150 - 6"
带硼硅玻璃 管道试镜	10	10	10	8	7	6	5	4	3

(温度和压力的数值是近似值，可能随着产品、垫圈规格和玻璃厚度而变化)

一般尺寸

焊接连接，公制管道标准 DIN 11850

DN	ød1	ød2	Ød7	L1	Weight [kg]
25	26	31	87	90	0,9
32	32	37	92	102	1
40	38	43	97	110	1,1
50	50	55	110	125	1,4
65	66	72	127	142	1,8
80	81	87	142	142	2,2
100	100	106	162	180	2,8
125	125	131	190	190	5,3
150	150	157	240	218	7,7



(尺寸为 mm)

焊接连接，英制管道外径标准 ASME BPE

DN	ød1	ød2	Ød7	L1	Weight [kg]
1"	22,1	28	87	90	1
1½"	34,8	40	97	110	1,2
2"	47,5	53	110	125	1,5
2½"	60,2	66,3	118	142	1,7
3"	72,9	78,9	131	142	1,9
4"	97,4	106	162	180	3,1
6"	146,8	154	240	218	7,9

(尺寸为 mm)



注：在本样本内的信息仅供参考，我们可随时更改相关材料或特性而无需提前通知。如需更进一步的信息，请登录我们的官网